

Winho

威赫科技工業股份有限公司

精密車床 · 變頻車床



V 480x1000



S 480x1000



L 560x2000



L 760x1000



L 660x3300



L 760x4300



X 33/37/41



18080901 MacCIS, TEL: 04-24753326

Winho

威赫科技工業股份有限公司
WIN HO Technology Industrial Co., LTD.

407台中市南屯區精科中二路17號
No.17, Jingke Central 2nd Rd., Nantun Dist., Taichung, Taiwan
TEL: 886-4-2359-9798 FAX: 886-4-2350-0778
http://www.win-ho.com E-mail: winho168@ms77.hinet.net

經銷商

201808-2000



精密車床

- 依據不同需求設計床身寬度
S系列：床身寬度 300mm
M系列：床身寬度 350mm
L系列：床身寬度 400mm
- 多種主軸孔徑設計，適合各種加工
S系列：Ø58mm & Ø80mm(選配)
M系列：Ø85mm & Ø105mm(選配)
L系列：Ø85mm & Ø120mm(選配)
- 採用進口軸承，重切削單邊可達8mm，精切削真圓度亦達到0.003mm(長度200mm)
- 塑鋼材質後列掛齒惰輪，運轉順暢無聲，亦可確保不慎撞車時主軸箱齒輪及心軸不受損(S系列)
- 合金鋼滲碳熱處理精密研磨一級齒輪
- 公英制共用牙箱設計，另有可對花牙表
- 橫滑座及床軌床身潤滑採用手動/自動兩用泵浦
- 進刀過負載裝置，確保操作者安全

- 導螺桿螺帽均採用磷青銅材質，較耐磨損
- 浸油式橫滑座導螺桿，延長導螺桿及螺帽使用壽命(適用於S系列)
- 米漢納鑄鐵床身，經熱處理硬度高，剛性極佳
- 一體成型底座，剛性強，振動極輕微
- 超大切削冷卻液水箱，可充分供應各種工件材質切削時所需之出水量



浸油式橫滑座 (適用於S系列)



S 系列 (床身寬度 300mm) 產品規格

機種	S430系列	S480系列	S530系列
	S1722,S1730,S1740,S1760,S1790	S1922,S1930,S1940,S1960,S1990	S2122,S2130,S2140,S2160,S2190
規格外最大旋徑	430 mm	470 mm	520 mm
鞍面上最大旋徑	240 mm	280 mm	330 mm
兩心間距離(mm)	560,760,1000,1500,2200	560,760,1000,1500,2200	560,760,1000,1500,2200
凹口上最大旋徑	650 mm	690 mm	740 mm
床面寬度	300 mm		
主軸規格	ASA A1 - 6 / A1 - 8		
主軸孔徑	58 mm / 80 mm		
主軸通孔錐度	MT 6 / MT 7		
主軸轉速	20~2000 rpm (12段), 40~2000 rpm		
英制螺紋範圍	4~56牙 / 吋		
公制螺紋範圍	P0.5~P7		
縱向自動進刀範圍	0.05~0.8 mm		
橫向自動進刀範圍	0.02~0.36 mm		
導螺桿直徑	35 mm		
導螺桿螺距	4牙 / 吋 或 6 mm		
尾座心軸錐度	MT 4		
尾座心軸行程	150 mm		
尾座心軸直徑	58 mm	68 mm	
主軸馬達	5 HP / 7.5 HP (選配)		
冷卻泵浦	1/8 HP		
複式刀座最大行程	125 mm / 150mm (選配)		
橫送滑台移動距離	250 mm		275 mm
佔地尺寸(公分)	長：165,189,215,265,342	長：165,189,215,265,342	長：165,189,215,265,342
	寬：81	寬：81	寬：81
	高：119	高：122	高：125
包裝尺寸(公分)	長：182,200,228,279,355	長：182,200,228,279,355	長：182,200,228,279,355
	寬：95	寬：95	寬：95
	高：168	高：168	高：168
淨重(公斤)	1300, 1380,1450,1600,2000	1350,1430,1500,1650,2050	1400,1480,1550,1700,2100
毛重(公斤)	1400,1480,1570,1730,2170	1450,1530,1620,1780,2220	1500,1580,1670,1830,2270

M 系列 (床身寬度 350mm) 產品規格

M560系列	M660系列
M2240,M2260,M2290	M2640,M2660,M2690
560 mm	660 mm
340 mm	440 mm
1000,1500,2200	1000,1500,2200
788 mm	890 mm
350 mm	
ASA A2 - 8	
85 mm / 105 mm	
MT 7	
15~1500 rpm (12段) / 14~1380 rpm	
2~56牙 / 吋	
P0.5~P14	
0.05~0.8 mm	
0.02~0.36 mm	
38 mm	
4牙 / 吋 或 6 mm	
MT 5	
190 mm	
75 mm	
7.5 HP / 10 HP (選配)	
1/8 HP	
200 mm	
350 mm	
長：229,278,353	長：229,278,353
寬：99	寬：99
高：125	高：130
長：243,294,367	長：243,294,367
寬：115	寬：115
高：193	高：193
2000,2200,2600	2050,2250,2650
2150,2370,2800	2200,2420,2850

* 本型錄所有規格僅供參考，規格若有變更恕不另行通知。

標準附件

- 三爪夾頭
 - S430系列：主軸孔徑58mm:7" 主軸孔徑80mm:10"
 - S480系列：主軸孔徑58mm:9" 主軸孔徑80mm:10"
 - S530系列：主軸孔徑58mm:9" 主軸孔徑80mm:10"
 - M560系列：主軸孔徑85mm:10" 主軸孔徑105mm:12"
 - M660系列：主軸孔徑85mm:10" 主軸孔徑105mm:12"
- L560系列：主軸孔徑85mm:10" 主軸孔徑120mm:12"
- L660系列：主軸孔徑85mm:10" 主軸孔徑120mm:12"
- L760系列：主軸孔徑120mm:12"
- L830系列：主軸孔徑120mm:12"
- 三爪連結板 1個
- 工具箱 1組
- 固定式中心頂針 2支
- 工作燈 1組
- 中心架 1組

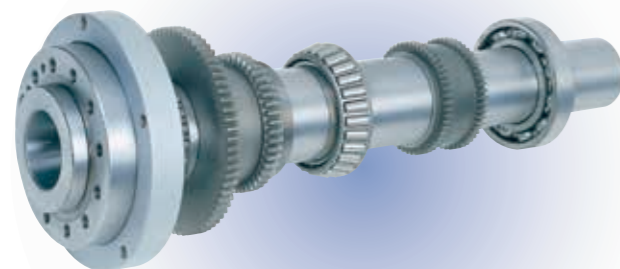
選配附件

- 四爪夾頭
- 花盤
- 跟刀架
- 四點定位裝置
- 微調裝置
- 活動頂針
- 後刀架
- 斜度附件
- 大檔板
- 夾頭保護蓋
- 內外徑研磨機
- 快速進給
- 小檔板
- 模數牙掛齒
- 5C裝置
- 快速刀架
- 光學尺
- 仿削裝置
- 四爪連動夾頭
- 四爪花盤
- 石英燈

L 系列 (床身寬度400mm) 產品規格

規格	L560系列		L660系列		L760系列		L830系列	
	L2240,L2260,L2280 L22100,L22120,L22160		L2640,L2660,L2680 L26100,L26120,L26160		L3040,L3060,L3080 L30100,L30120,L30160		L3340,L3360,L3380 L33100,L33120,L33160	
床面上最大旋徑	560 mm		660 mm		760 mm		830 mm	
鞍面上最大旋徑	340 mm		440 mm		540 mm		610 mm	
兩心間距離(mm)	1000,1500,2000 2500,3300,4300		1000,1500,2000 2500,3300,4300		1000,1500,2000 2500,3300,4300		1000,1500,2000 2500,3300,4300	
凹口上最大旋徑	788 mm		890 mm		990 mm		1060 mm	
床面寬度	400 mm							
主軸規格	ASA A2 - 8 / A2 - 11				ASA A2 - 11			
主軸孔徑	85 mm / 120 mm				120 mm			
主軸通孔錐度	MT 7							
主軸轉速	85mm : 15~1500 rpm (12段) 120mm : 10~1000 rpm (12段)				10~1000 rpm (12段)			
英制螺紋範圍	2~56牙 / 吋							
公制螺紋範圍	P0.5~14							
縱向自動進刀範圍	0.05~0.8 mm							
橫向自動進刀範圍	0.02~0.36 mm							
導螺桿直徑	38 mm							
導螺桿螺距	4牙 / 吋 或 6mm / 牙							
尾座心軸錐度	MT 5							
尾座心軸行程	190 mm							
尾座心軸直徑	85 mm							
主軸馬達	10HP (4P) / 10HP(6P) 選配				10HP (6P) / 15HP / 6P 選配			
冷卻泵浦	1/8HP							
複式刀座最大行程	200 mm							
橫送滑台移動距離	375 mm				450 mm			
佔地尺寸(公分)	長 : 238,290,347, 398,473,555	長 : 238,290,347, 398,473,555	長 : 238,290,347, 398,473,555	長 : 238,290,347, 398,473,555	長 : 238,290,347, 398,473,555	長 : 238,290,347, 398,473,555	長 : 238,290,347, 398,473,555	長 : 238,290,347, 398,473,555
	寬 : 103	寬 : 103	寬 : 103	寬 : 103	寬 : 103	寬 : 103	寬 : 103	寬 : 103
	高 : 126	高 : 131	高 : 137	高 : 141	高 : 137	高 : 141	高 : 141	高 : 141
包裝尺寸(公分)	長 : 270,315,361,410 485,588	長 : 270,315,361,410 485,588	長 : 270,315,361,410 485,588	長 : 270,315,361,410 485,588	長 : 270,315,361,410 485,588	長 : 270,315,361,410 485,588	長 : 270,315,361,410 485,588	長 : 270,315,361,410 485,588
	寬 : 115	寬 : 115	寬 : 115	寬 : 115	寬 : 115	寬 : 115	寬 : 115	寬 : 115
	高 : 196	高 : 196	高 : 196	高 : 196	高 : 196	高 : 196	高 : 196	高 : 196
淨重(公斤)	2120,2420,2770, 3120,3520,4420	2200,2500,2850, 3200,3600,4500	2300,2600,2950, 3300,3700,4600	2400,2700,3050, 3400,3800,4700	2300,2600,2950, 3300,3700,4600	2400,2700,3050, 3400,3800,4700	2400,2700,3050, 3400,3800,4700	2400,2700,3050, 3400,3800,4700
毛重(公斤)	2260,2590,2970, 3350,3820,4820	2340,2670,3050, 3430,3900,4900	2440,2770,3150, 3530,4000,5000	2540,2870,3250, 3630,4100,5100	2440,2770,3150, 3530,4000,5000	2540,2870,3250, 3630,4100,5100	2540,2870,3250, 3630,4100,5100	2540,2870,3250, 3630,4100,5100

* 本型錄所有規格僅供參考，規格若有變更恕不另行通知。



主軸採用進口軸承，符合重切削及高精度需求。
多種孔徑主軸適用於各種加工：

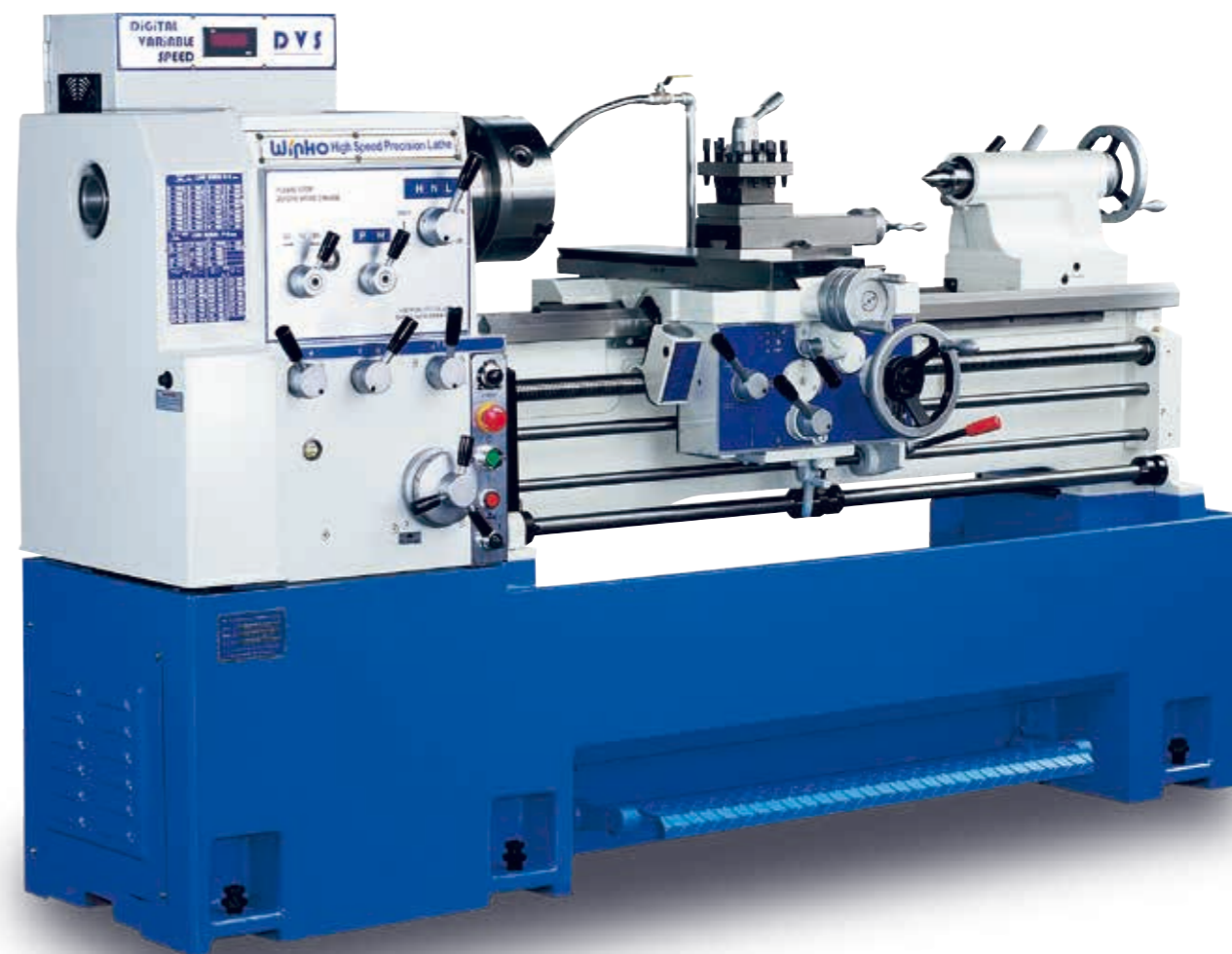
- S 系列: Ø58mm & Ø80mm(選配)
- M系列: Ø85mm & Ø105mm(選配)
- L 系列: Ø85mm & Ø120mm(選配)

特殊材質後列掛齒惰輪，運轉順暢無聲，可確保不慎撞車時，主軸箱齒輪及心軸不受損 (S系列選配)



系列

變頻車床



- 1 電流穩定，耗電量小，車削紋路細緻。
- 2 操作簡便，僅需調整速度旋鈕控制主軸轉速，節省換檔時間。
- 3 無段變速，在主軸轉速範圍內可任意選擇速度。
- 4 切削能力強，重切削單邊可達切深8mm (1000rpm)。



系列 (變頻車床)

產品規格

機種	V430系列	V480系列	V530系列
規格	V1722,V1730,V1740,V1760,V1790	V1922,V1930,V1940,V1960,V1990	V2122,V2130,V2140,V2160,V2190
床面上最大旋徑	430 mm	470 mm	520 mm
鞍面上最大旋徑	240 mm	280 mm	330 mm
兩心間距離(mm)	560,760,1000,1500,2200	560,760,1000,1500,2200	560,760,1000,1500,2200
凹口上最大旋徑	650 mm	690 mm	740 mm
床面寬度	300 mm		
主軸規格	ASA A1 - 6 / A1 - 8		
主軸孔徑	58 mm / 80 mm		
主軸通孔錐度	MT 6 / MT 7		
主軸轉速	20~2000 rpm (無段變速), 40~2000 rpm		
英制螺紋範圍	4~56牙 / 吋		
公制螺紋範圍	P0.5~P7		
縱向自動進刀範圍	0.05~0.8 mm		
橫向自動進刀範圍	0.02~0.36 mm		
導螺桿直徑	35 mm		
導螺桿螺距	4牙 / 吋 或 6 mm		
尾座心軸錐度	MT 4		
尾座心軸行程	150 mm		
尾座心軸直徑	58 mm	68 mm	
主軸馬達	7.5 HP (5.625kw)		
冷卻泵浦	1/8 HP		
複式刀座最大行程	125 mm / 150 mm (選配)		
橫送滑台移動距離	250 mm		275 mm
佔地尺寸(公分)	長: 165,189,215,265,342 寬: 81 高: 119	長: 165,189,215,265,342 寬: 81 高: 122	長: 165,189,215,265,342 寬: 81 高: 125
包裝尺寸(公分)	長: 182,200,228,279,355 寬: 95 高: 168	長: 182,200,228,279,355 寬: 95 高: 168	長: 182,200,228,279,355 寬: 95 高: 168
淨重(公斤)	1300,1380,1450,1600,2000	1350,1430,1500,1650,2050	1400,1480,1550,1700,2100
毛重(公斤)	1400,1480,1570,1730,2170	1450,1530,1620,1780,2220	1500,1580,1670,1830,2270

* 本型錄所有規格僅供參考，規格若有變更恕不另行通知。

標準附件

- 三爪夾頭
- 三爪連結板 1個
- 工具箱 1組
- 固定式中心頂針 2支
- 工作燈 1組
- 中心架 1組

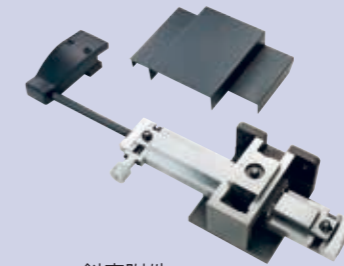
選配附件

- 四爪夾頭
- 花盤
- 跟刀架
- 四點定位裝置
- 微調裝置
- 活動頂針
- 後刀架
- 斜度附件
- 大擋板
- 夾頭保護蓋
- 小擋板
- 模數牙掛齒
- 5C裝置
- 快速刀架
- 光學尺
- 仿削裝置
- 四爪連動夾頭
- 四爪花盤
- 石英燈
- 內外徑研磨機

選用配備



■ D.P.模數牙掛齒



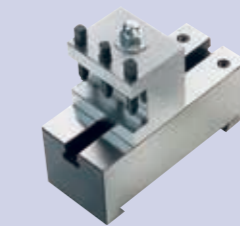
■ 斜度附件



■ 中心架



■ 跟刀架



■ 後刀架



■ 四點定位裝置



■ 微調裝置



■ 大擋板



■ 小擋板



■ 活動頂針



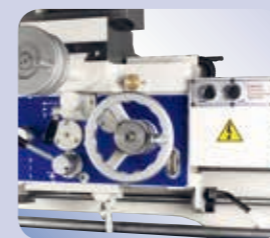
■ S系列兩段式尾座



■ 花盤



■ 石英工作燈



■ 快送護床



■ 油壓仿削裝置



■ 光學尺



■ 內外徑研磨機

X HEAVY DUTY PRECISION LATHE

重切削 強力精密車床



X 系列 (重切削強力精密車床) 產品規格

ITEM	項目	X-33			X-37			X-41		
		X-3370	X-3390	X-33130	X-33170	X-33210	X-33250	X-33290	X-33330	
Model	機種	X-3770	X-3790	X-37130	X-37170	X-37210	X-37250	X-37290	X-37330	
		X-4170	X-4190	X-41130	X-41170	X-41210	X-41250	X-41290	X-41330	
Swing Over Bed	床面上最大旋徑	860 mm (33-1/2")			960 mm (38")			1060 mm (42")		
Swing Over Cross Slide	橫送台上最大旋徑	625 mm (24-3/4")			725 mm (28-1/2")			825 mm (32-1/2")		
Swing Over Gap	凹口上最大旋徑	1180 mm (46-1/2")			1280 mm (50")			1370 mm (54")		
Width of Gap	凹口工作寬度	475 mm (19")								
Center Distance (mm)	兩心間距離 (mm)	1810(72")	2310(92")	3310(132")	4310(172")	5310(212")	6310(252")	7310(292")	8310(332")	
Max. Length for Workpiece	加工件最大長度	1650	2150	3150	4150	5150	6150	7150	8150	
Spindle Bore	主軸孔徑	153 mm (6") / 230 mm (9") (OPT.)								
Spindle Nose	主軸鼻端	A2-11 / A2-15 (OPT.)								
Taper of Spindle Bore	主軸通孔錐度	MT7# / 1/20(OPT.)								
Spindle Speed	主軸轉速範圍	8-680 rpm / 6-500 rpm								
Spindle Speed	主軸變換段速	12 Steps/ 段								
Spindle Center To Ground	主軸中心至地面高度	1178			1228			1278		
Longitudinal Feeds Range	縱向進刀量範圍	0.05 ~ 0.7 mm/rev								
Cross Feeds Range	橫向進刀量範圍	0.025 ~ 0.35 mm/rev								
Rapid Traverse Z/X Axis	快速移動	Z Axis = 3.7 M/min / X Axis = 1.8 M/min								
Inch Threads Range	英製螺紋	2 ~ 28牙 / in (D.P. 4-56)								
Metric Threads Range	公製螺紋	0.8 ~ 14 mm (M.P. 0.5-7)								
Leadscrew pitch	導螺桿直徑	ø45 x 2 TPI / P12 mm (OPT.)								
Cross slide Travel	橫送台移動範圍	520 mm								
Compound Rest Travel	複式刀座移動範圍	330mm (13")								
Tool Shank	使用刀柄	40 x 40								
Tail Spindle Diameter	尾座心軸直徑	ø120 mm (4")								
Tail Spindle Travel	尾座心軸行程	290 mm (11-3/8")								
Taper of Tail Center	尾座頂心斜度	MT6#								
Bed Width	床面寬度	510 mm (20")								
Spindle motor	主軸馬達	20HP / 30HP (OPT.)								
Bed	床體	One piece 一體成型								
Machine Dimensions (cm)	佔地面積 (cm)	375 x 174	425 x 174	525 x 174	625 x 174	725 x 174	825 x 174	925 x 174	1025 x 174	
Net Weight (Kgs)	重量 (Kgs)	5700	6100	6800	7600	8400	9200	10000	10800	
Packing Dimensions (cm)	裝箱尺寸 (cm)	373 x 185 x 211	425 x 185 x 211	531 x 185 x 211	625 x 185 x 211	728 x 185 x 211	850 x 185 x 211	950 x 185 x 211	1050 x 185 x 211	

* Foot Brake system is not available at lathe with Center Distance over 4310mm. * X系列兩心間距離超過4310mm時,沒有腳刹車系統。

* All specifications above are subject to change without notice. * 本型錄所有規格僅供參考,規格若有變更恕不另行通知。

XSERIES

重切削 強力精密車床

SPINDLE

- Large bore spindle 153mm, 230mm (OPT), supported by 3-point precision bearings.
- Suitable for heavy-duty cutting.

主軸

- 超大直徑主軸，主軸孔徑153mm，230mm(OPT)。
- 超精密軸承三點支持式。

HEADSTOCK

- All gears and mandrel are made of alloy steel with heat treatment and precision ground.
- Rotating type speed changing system is easy to operate.

主軸箱

- 全部齒輪及槽軸都用合金鋼製成經滲碳處理及精密研磨。
- 旋轉式變速機構操作簡單。

GEAR BOX

- Universal gear box design, is able to cut metric thread, Imperial thread, module thread without changing gears.

齒輪箱

- 全能車製螺紋機構，任意車製。
- 公制螺紋、英制螺紋、模數螺紋、徑節螺紋，不需變換齒輪。

APRON AND SADDLE

- Longer, wider slide and carriage for stronger heavy cutting.
- Easy-operated overload safety device.
- Central lubrication system can be operated manually or automatically

護床

- 滑座與床鞍加長加寬，重切削更強。
- 調整容易的超負荷安全裝置。
- 配有潤滑油手動和自動雙重潤滑給油系統。

FAST FEED and AUTO SKIP-OFF

- Apron has auto distance skip-off design for cross and longitudinal fast feed.

快送及自動跳脫

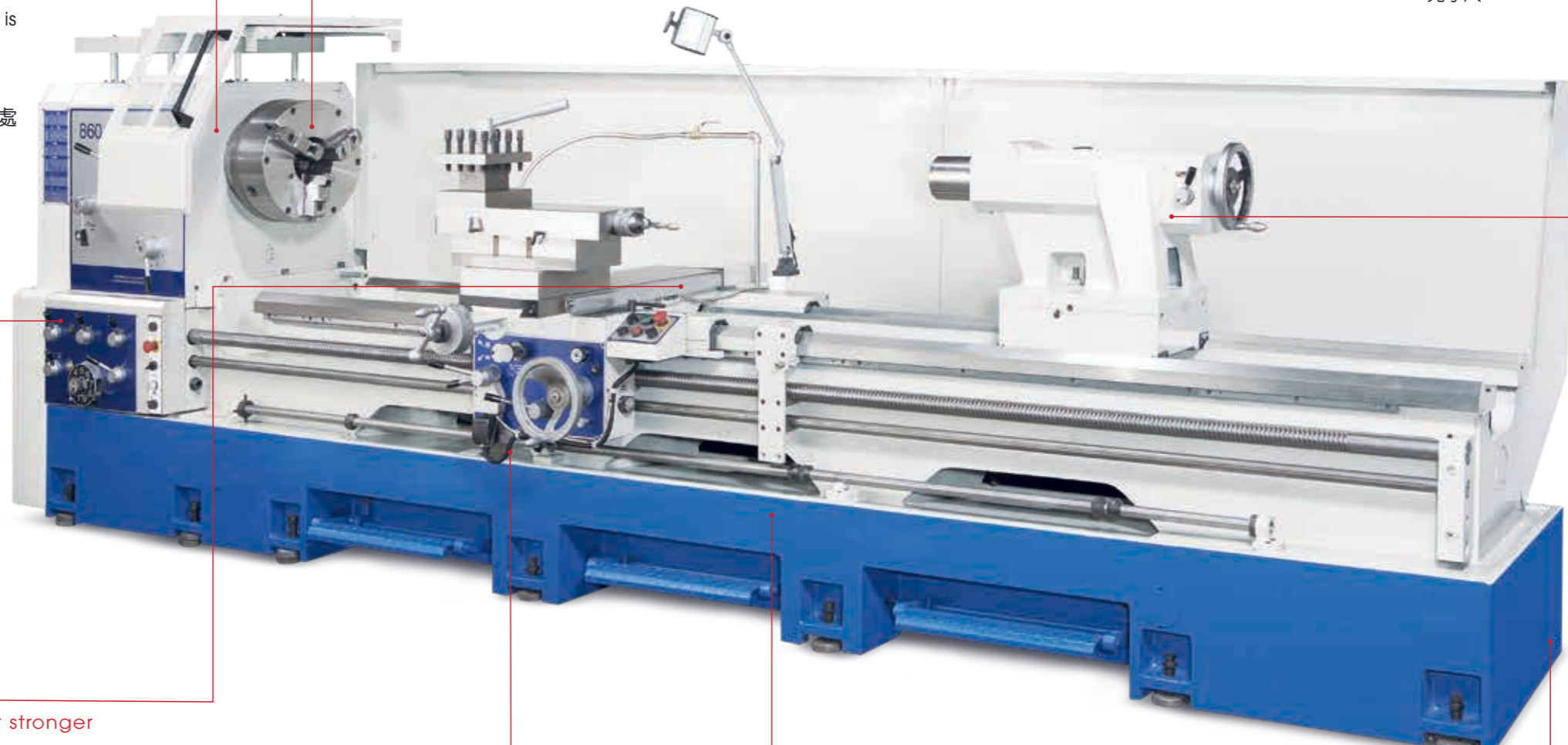
- 自動縱向可任意控制跳脫距離，有縱向及橫向快送選擇。

標準附件·STANDARD ACCESSORIES

- | | |
|-------------------|--|
| ■ 連接板.....1個 | ■ Back plate.....1PC |
| ■ 心軸套筒.....1個 | ■ Center sleeve.....1PC |
| ■ 中心頂針.....2支 | ■ Center.....2PCS |
| ■ 刀架螺絲把手.....1個 | ■ Tool post wrench.....1PC |
| ■ 地基螺絲.....1組 | ■ Anchor bolt.....1SET |
| ■ 工作箱及調整工具.....1組 | ■ Tool box & Tool.....1SET |
| ■ 冷卻泵浦.....1組 | ■ Coolant pump.....1SET |
| ■ 工作燈.....1個 | ■ Work light.....1PC |
| ■ 四爪夾頭.....1個 | ■ 4-Jaw independent chuck.....1PC |
| ■ 四向快速移動裝置.....1組 | ■ 4-way rapid traverse device.....1SET |
| ■ 中心架.....1個 | ■ Steady rest.....1PC |

特別附件·OPTIONAL ACCESSORIES

- | | |
|--------|----------------------------|
| ■ 三爪夾頭 | ■ 3-Jaw scroll chuck |
| ■ 四爪花盤 | ■ 4-Jaw face plate |
| ■ 花盤 | ■ Face plate |
| ■ 斜度附件 | ■ Taper turning attachment |
| ■ 跟刀架 | ■ Follow rest |
| ■ 大擋板 | ■ Rear splash guard |
| ■ 四點定位 | ■ 4 Position carriage stop |
| ■ 微調裝置 | ■ Micro carriage stop |
| ■ CE | ■ CE certificate |
| ■ 快換刀架 | ■ Quick change tool post |
| ■ 活動頂針 | ■ Live center |
| ■ 光學尺 | ■ Digital readout |



TAILSTOCK

- Bearing on the bottom of Tailstock can be moved easily.

尾座

- 軸承支撐，移動輕便。

BED

- High tensile ribs structure, high precision and wide bed surface.
- 3V Bed way design. Durable precision.
- With hardened and precision ground.
- One piece structure lathe bed enhances the machine life and working performance.

床身

- 高剛性之肋骨結構。
- 3V床軌設計，精度永保如新。
- 高精度寬大床面、經淬火並研磨。
- 一體成型落地底座適合重型工件並延長使用年限。

CENTER DISTANCE

- Center distance 300mm longer, could cut exact longer workpiece.

兩頂心距離

- 全系列兩頂心多300mm可實際車削更長工件。